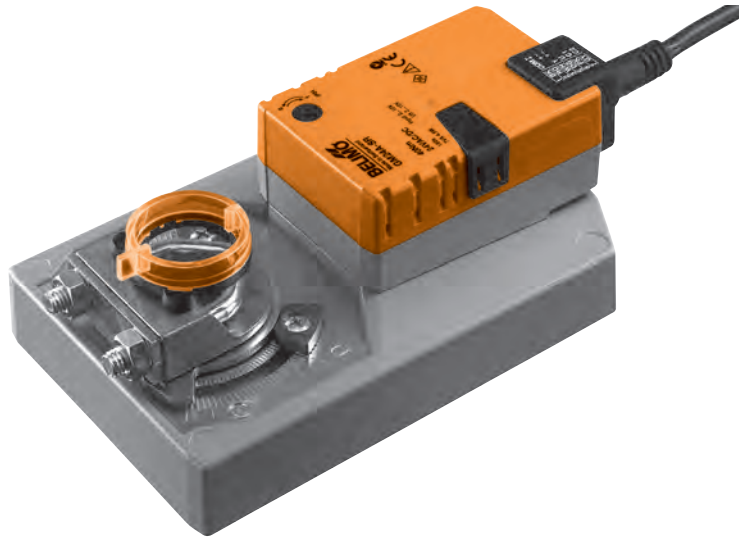


Isıtma-soğutma ve havalandırma sistemlerinde kullanılan damperlerin otomatik kumandası için oransal damper motoru

- Önerilen azami damper boyutu yakl. 8 m<sup>2</sup>
- Tork 40 Nm
- Besleme gerilimi AC/DC 24 V
- Kontrol: oransal DC 0 ... 10 V, geri besleme DC 2 ... 10 V


**Teknik özellikler**

<b>Elektriksel özellikleri</b>	Nominal besleme	AC 24 V, 50/60 Hz DC 24 V
	Nominal besleme aralığı	AC/DC 19,2 ... 28,8 V
	Güç tüketimi	Hareket halinde 4,5 W @ nominal tork Sabitken 2 W Kablo için 6,5 VA
	Bağlantı	Kablo 1 m, 4 x 0,75 mm <sup>2</sup>
<b>İşlevsel özellikleri</b>	Tork (nominal tork)	Min. 40 Nm @ nominal voltaj
	Kontrol	Kontrol sinyali Y DC 0 ... 10 V, giriş direnci 100 kΩ Çalışma aralığı DC 2 ... 10 V
	Geri besleme sinyali (U)	DC 2 ... 10 V, maks. 1 mA
	Konum hassasiyeti	±5%
	Dönme yönü	Anahtar ile seçilebilir 0 / 1
	Y = 0 V iken dönme yönü	anahtar konumu 0 ↻ / 1 ↻
	Elle kumanda	Buton ile dişliler serbest bırakılır, kilitlenebilir
	Dönme açısı	Mak. 95°, her iki yönde de ayarlanabilir mekanik sınırlama imkanı
	Çalışma süresi	150 s / 90° <math>\leq</math>
	Ses düzeyi	Maks. 45 dB (A)
<b>Güvenlik</b>	Konum göstergesi	Mekanik, sökülebilir
	Koruma sınıfı	III Ekstra-düşük voltaj
	Koruma derecesi	IP54, her montaj konumunda
	EMC	89/336/EEC 'ye uygun CE
	Çalışma şekli	Tip 1 (EN 60730-1)
	Darbe gerilimi	0,8 kV (EN 60730-1)
	Kontrol kirliliği derecesi	3 (EN 60730-1)
	Ortam sıcaklığı	-30 ... +50°C
	Depolama sıcaklığı	-40 ... +80°C
	Ortam nemi	%95 r.H., yoğuşmasız (EN 60730-1)
<b>Boyut / Ağırlık</b>	Bakım	Bakım gerektirmez
	Boyutlar	Bkz «Boyutlar» sayfa 2
	Ağırlık	Yakl. 1'700 g

**Emniyet notları**


- Damper motoru üretici tarafından onaylanmayan uygulamalarda kullanılmamalıdır. Özellikle uçak ve hava taşıma araçlarında kullanımı uygun değildir .
- Montaj eğitimli personel tarafından yapılmalıdır. Montaj sırasında ilgili tüm yönetmeliklere uyulmalıdır.
- Ürün sadece üretici tarafından açılabilir. Kullanıcı tarafından tamir edilebilecek hiç bir parçası yoktur.
- Kablo cihazdan sökülmemelidir.
- Gerekli tork miktarı hesaplanırken damper imalatçısının önerileri (kesit alanı, tasarım, montaj yeri), ve hava hızı değerleri dikkate alınmalıdır.

## Emniyet notları

(devamı)

- Ürün elektronik parçalar içermektedir. Evsel atık olarak çöpe atılamaz. Yerel yönetmeliklere uyulmalıdır.

## Ürün özellikleri

<b>Çalışma şekli</b>	Motor standart bir 0..10 V sinyal ile kontrol edilmektedir. Verilen sinyale göre konumlandırma yapar. Geri besleme sinyali (U) sayesinde motorun konumu (%0 ... 100) elektriksel olarak izlenebilir veya diğer motorlar seri olarak kontrol edilebilir.
<b>Doğrudan montaj</b>	Kelepçe mekanizması sayesinde damper miline doğrudan basit montaj. Tüm motorlar dönmeyi engelleyici sabitleme parçası ile sevk edilir .
<b>Elle kumanda</b>	Motor yanındaki düğmeye basılarak elle kumanda imkanı. (Mekanizma, dişliler serbest kalacak şekilde kilitlenebilir. )
<b>Ayarlanabilir dönme açısı</b>	Mekanik sınırlayıcılar ile her iki yönde de ayarlanabilir dönme açısı.
<b>Güvenilir mekanizma</b>	Damper motorları mekanik sıkışmalara karşı korumalıdır. Limit anahtarlarına ihtiyaç duymadan sona dayandığında otomatik olarak durur .

## Aksesuarlar

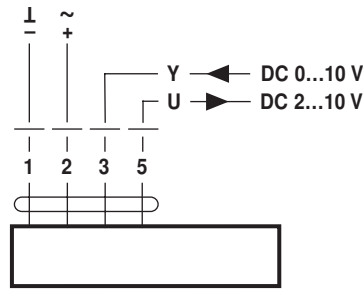
	Açıklama	Teknik katalog
<b>Elektriksel aksesuarlar</b>	Konum anahtarı, model S..A..	T2 - S..A..
	Geri besleme potansiyometresi, model P..A..	T2 - P..A..
	SBG24 aralık değiştirici	T2 - SBG24
	Konumlandırıcı, SG..24	T2 - SG..24
	Dijital pozisyon göstergesi ZAD24	T2 - ZAD24
<b>Mekanik aksesuarlar</b>	Çeşitli aksesuarlar (Damper ve motor krank kolları, montaj setleri, vs.)	T2 - Z-GM..A..

## Elektrik bağlantıları

## Kablo şemaları

## Not

- Güvenli bir trafo üzerinden besleyiniz.
- Motorlar paralel olarak bağlanabilir Akım değerlerine dikkat ediniz.





## Kablo renkleri:

- 1 = siyah
- 2 = kırmızı
- 3 = beyaz
- 5 = turuncu

## Boyutlar [mm]

## Boyutlar

Damper mili	uzunluk	●	■	◆
	>52	12 ... 26,7	>12	<25,2
	>20	12 ... 26,7	>12	<25,2

